

KRIZE VE ŠKOLE

Mgr. Tereza Sadková
Psychologie pro učitele 2017

Frustrace vs. deprivace



Potřeby ve škole

potřeby žáka

- p. výkonu
- p. sounáležitosti
- p. bezpečí
- ...

potřeby učitele

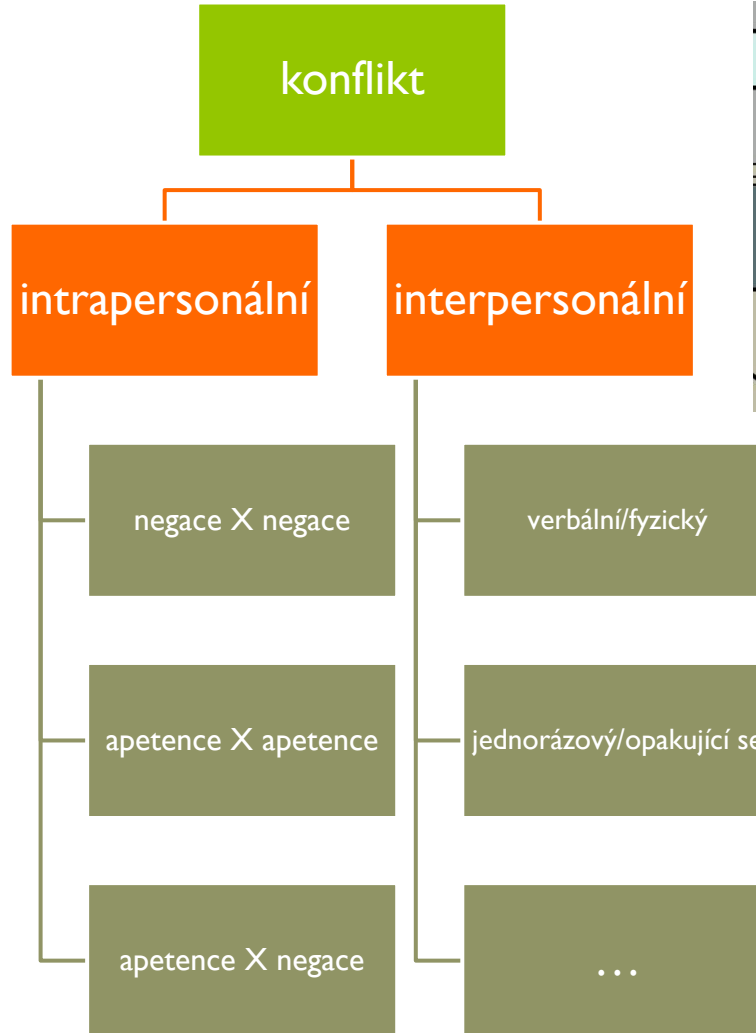
- p. výkonu
- p. sounáležitosti
- p. bezpečí
- ...

potřeby školy

- p. výkonu
- p. sounáležitosti
- p. bezpečí
- ...



Konflikt



Krize vs. trauma



Krize

- ▶ reakce na situaci, která **přesahuje běžný repertoár** vyrovnávacích strategií daného jedince
- ▶ definováno **jedincem**
- ▶ akutní/chronická
- ▶ růstový potenciál



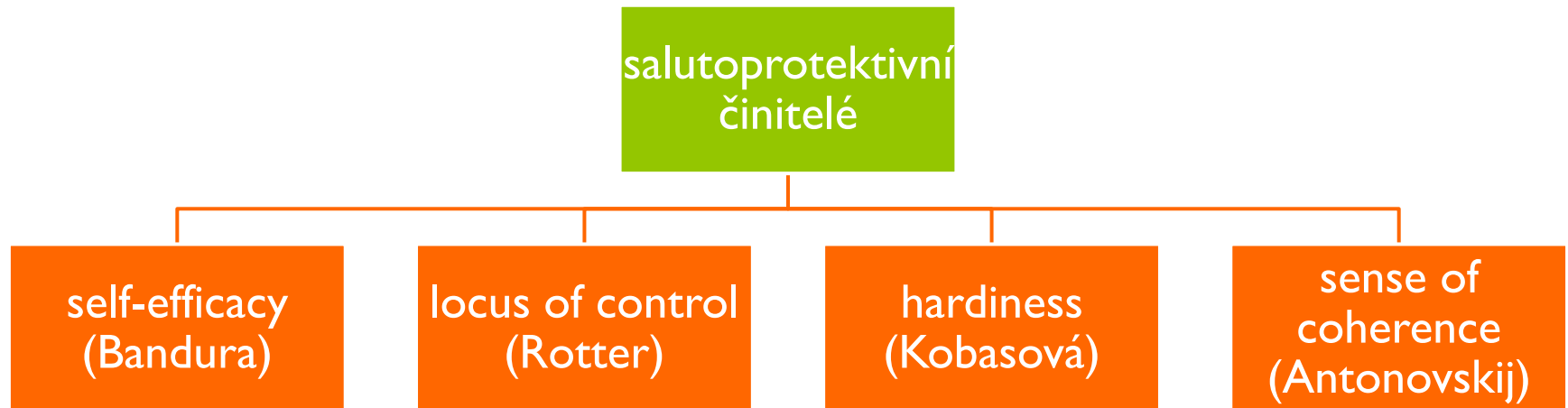
Trauma

- ▶ nepředvídatelná, neovladatelná zkušenost, často spojená s **ohrožením života/zdraví**
- ▶ definováno **podnětem**

- ▶ časový průběh reakce na traumatizující událost
 - ▶ akutní reakce na stres
 - ▶ porucha přizpůsobení
 - ▶ posttraumatická stresová porucha



Resilience

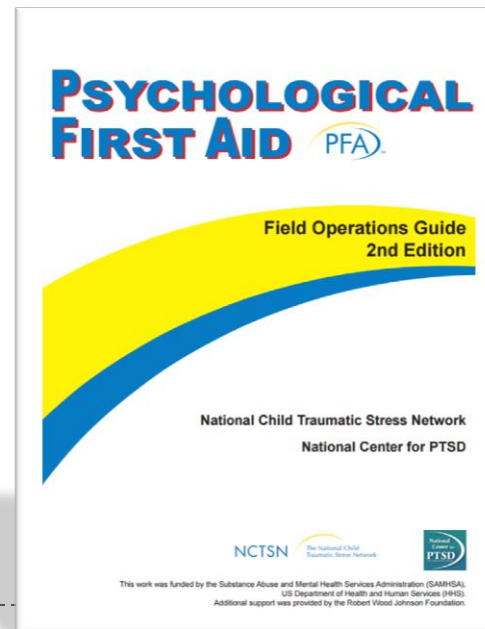
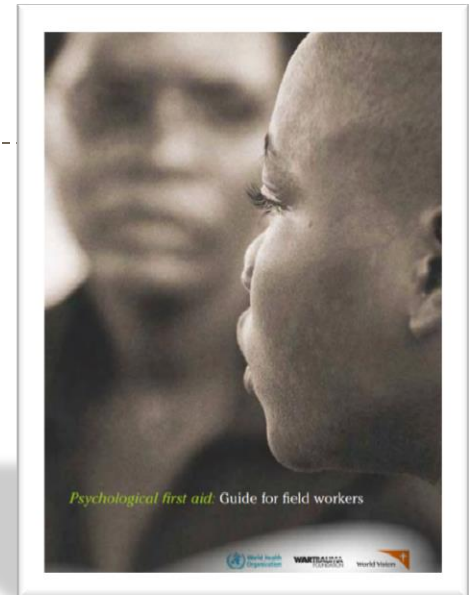


Psychologická první pomoc vs. krizová intervence



Psychologická první pomoc

- ▶ **WHO: Psychological first aid: Guide for field workers**
- ▶ **PFA: Psychological First Aid: Field Operations Guide**



Zásady psychologické první pomoci

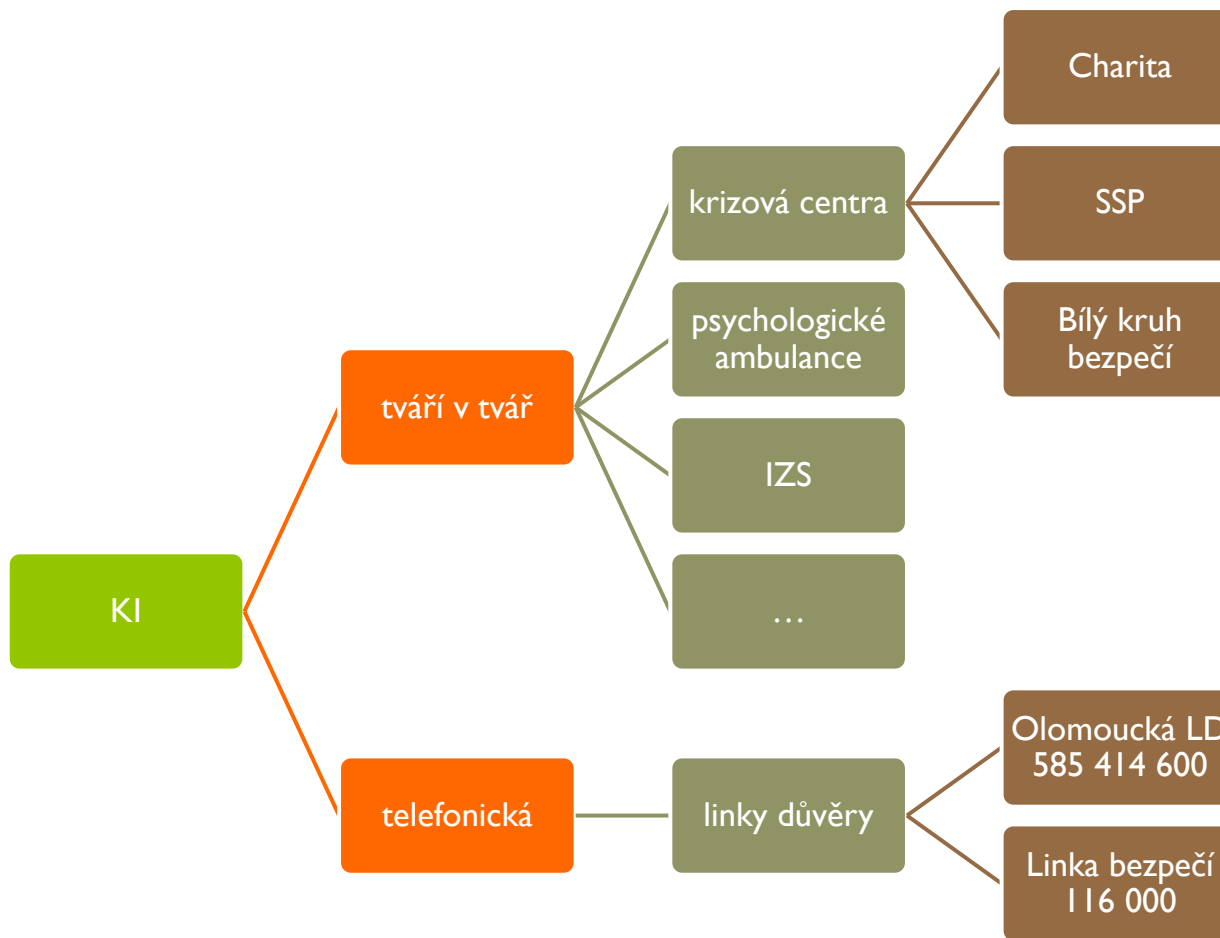


Krizová intervence

- ▶ = specializovaná pomoc osobám v krizi
- ▶ cíl: pomoci klientovi tak, aby znal příčiny, které krizi způsobily, a **zdroje**, které mu pomohou krizi překonat
- ▶ *Zákon o sociálních službách (108/2006 Sb.)*
- ▶ znaky KI (podle Špatenkové)
 - ▶ okamžitá pomoc
 - ▶ redukce ohrožení
 - ▶ koncentrace na problém tady a teď
 - ▶ časové ohraničení strukturovaný, aktivní, direktivní přístup



Druhy KI



Možnosti skupinové KI

- ▶ **demobilizace** (rychlý postup zbavení napětí ve skupině záchranářů)
- ▶ **critical management briefing** (podávání informací obětem po katastrofách)
- ▶ **defusing** (rozhovor o události s homogenní skupinou - např. vodáci, z nichž jeden se utopil)
- ▶ **debriefing** (s časovým odstupem)



Psychopatologie

- ▶ F10-19 Duševní poruchy a poruchy chování vyvolané užíváním psychoaktivních látek
- ▶ F20 – 29 Schizofrenie, p. schizotypální a p. s bludy
- ▶ F30 – 39 Afektivní p.
- ▶ F40 – 48 Neurotické, stresové a somatoformní p.
- ▶ F50 Poruchy příjmu potravy
- ▶ F90 – 98 P. chování a emocí se začátkem obvykle v dětství a v dospívání



Duševní poruchy a poruchy chování vyvolané užíváním psychoaktivních látek

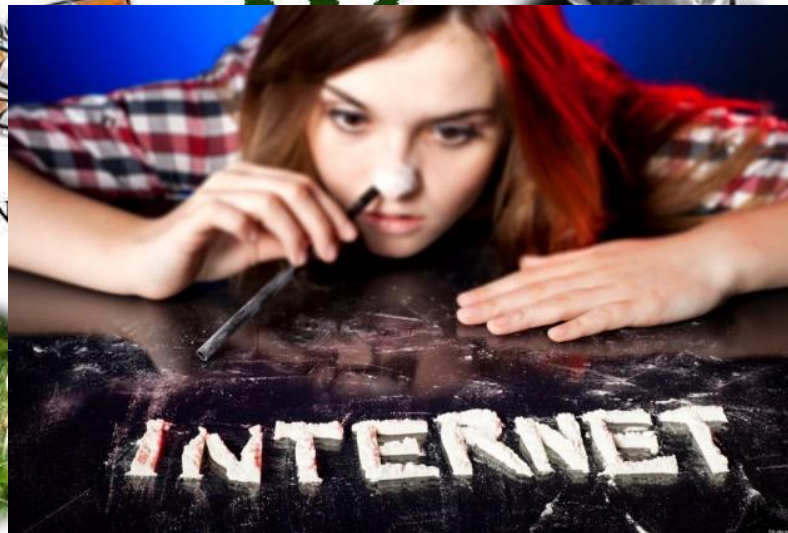
- ▶ akutní intoxikace
- ▶ závislost
- ▶ syndrom odnětí (abstinenční syndrom)



Alkohol



Nikotin



Heroin

Tlumivé látky



Extáze



Lysohlávký

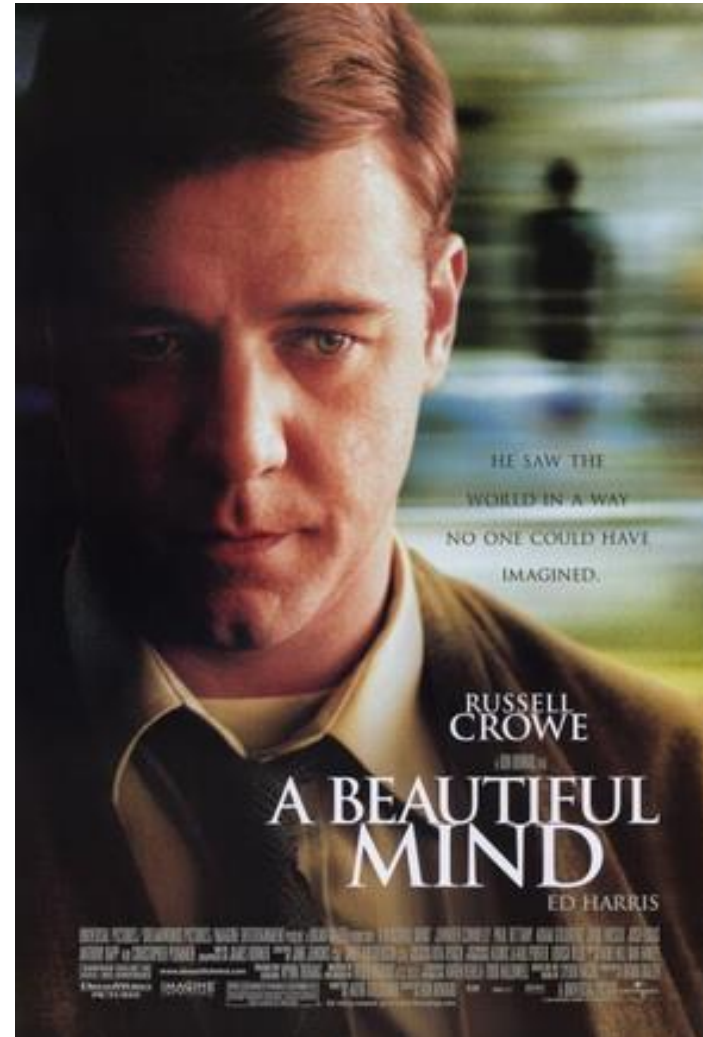


Těkavé látky



Schizofrenie, p. schizotypální a p. s bludy

- ▶ kontakt s realitou
- ▶ blud
- ▶ halucinace



Afektivní poruchy

- ▶ deprese
 - ▶ sebepoškození
 - ▶ suicidium
- ▶ mánie



Neurotické, stresové a somatofornní p.

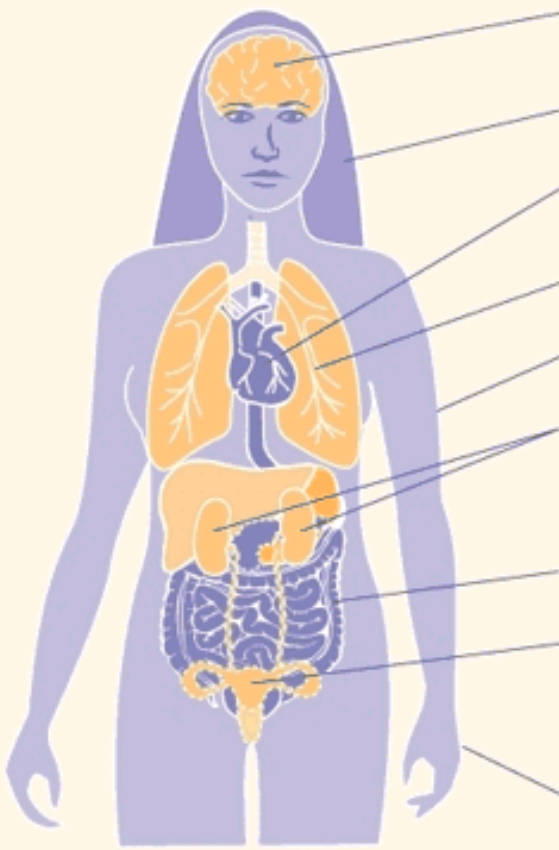
- ▶ úzkosti
- ▶ fobie
- ▶ p. přizpůsobení



Poruchy příjmu potravy

- ▶ anorexie
- ▶ bulimie

Jak anorexie napadá celé mé tělo

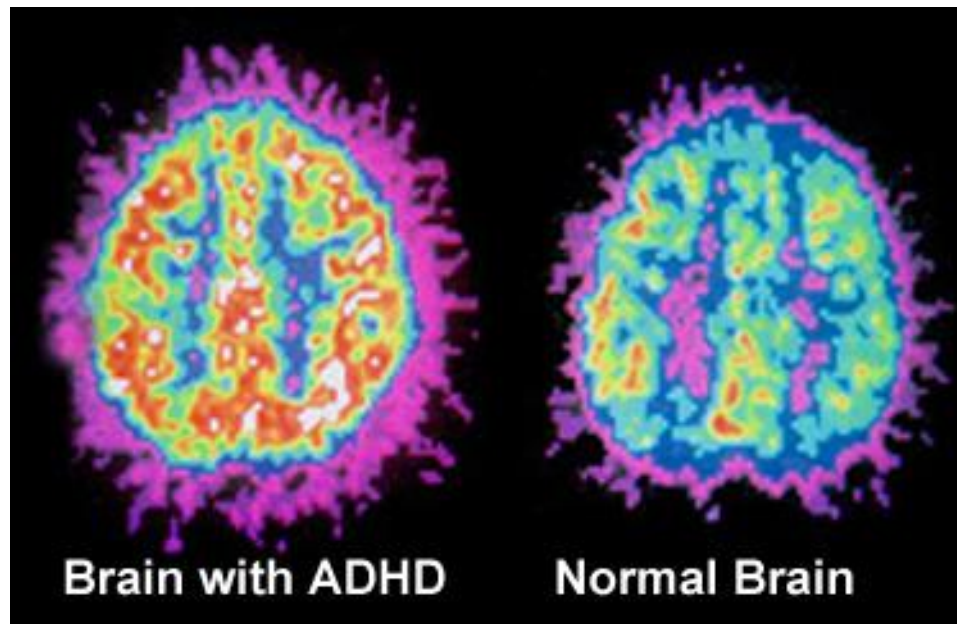


The diagram shows a human silhouette with internal organs highlighted in orange and yellow. Lines connect these organs to a list of symptoms on the right. The organs shown include the brain, hair, heart, lungs, stomach, intestines, and skin.

- Mozek a nervová soustava**
potíže se soustředěním, strach z růstu hmotnosti, smutek, vznětlivost, náladovost, horší se paměť, pbytek inteligence
- Vlasy**
slábnou, lámou se, padají
- Srdce**
nízký krevní tlak, zpomalený tep, bušení na hrudi, selhání srdeční činnosti
- Krev**
anemie (chudokrevnost), zvýšený cholesterol, snížené množství draslíku (vede k srdečním poruchám)
- Svaly a klouby**
ochablé svaly, oteklé klouby
- Ledviny**
ledvinové kameny, selhání ledvin (z nedostatku tekutin)
- Tělesné tekutiny**
nedostatek draslíku, hořčiku a sodíku
- vede k rozvratu metabolismu
- Střeva**
zácpa, nadýmání
- Hormony**
ztráta menstruace, osteoporéza (řidnutí kostí), zpomalení i zastavení tělesného růstu, neplodnost, v případě otěhotnění vysoké riziko potratu, poporodní deprese
- Kůže**
suchá pleť, snadno se tvoří modřiny, lámavost nehtů, ochlupení po celém těle, pocity chladu

Poruchy chování a emocí se začátkem obvykle v dětství a v dospívání

- ▶ ADD, ADHD
- ▶ p. chování
- ▶ koktavost, brebtavost



Svoboda, J., Němcová, L. (2015) Krizové situace výchovy výuky. Praha: Triton.

